

Aanleverspecificaties templates

Waar moet een bestand aan voldoen?

Houd rekening met 3 mm afloop. De afloop is door ons gedefinieerd in de template. Tekst- en beeldelementen in deze marge worden afgesneden en komen in het netto formaat te vervallen. Let er op dat belangrijke teksten en/of beelden voldoende uit de kant blijven. Alle afbeeldingen moeten minimaal 300 dpi zijn. Verlooptinten en transparanties moeten worden afgevlakt of gerasterd. RGB- en eigen gebruikte Pantone kleuren omzetten naar CMYK. Let er op dat de door ons ingestelde steunkleuren **niet** worden omgezet! Neem bij twijfel contact op met onze klantenservice.

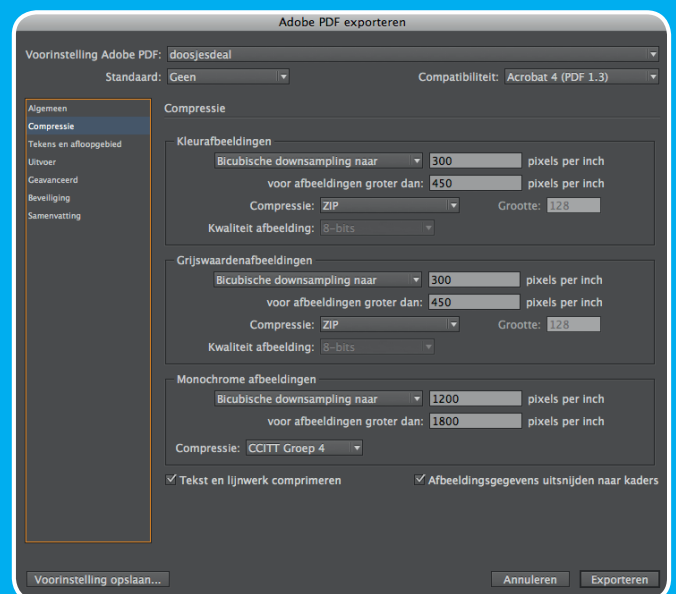
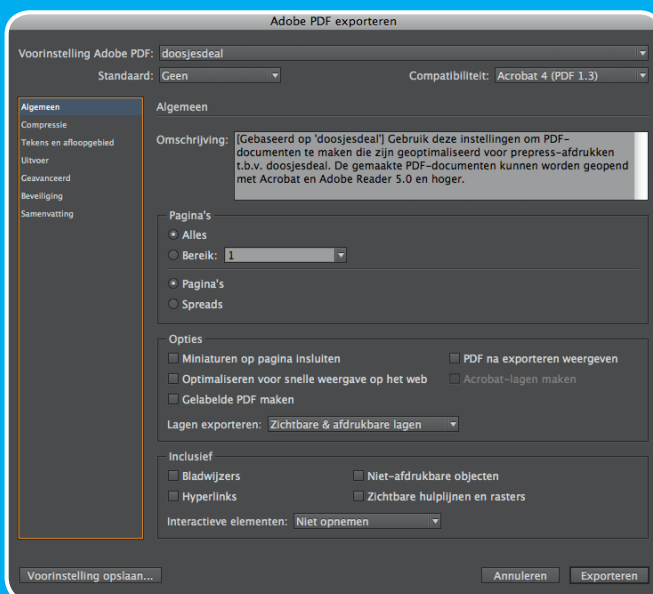
Aanleveren PDF-bestand

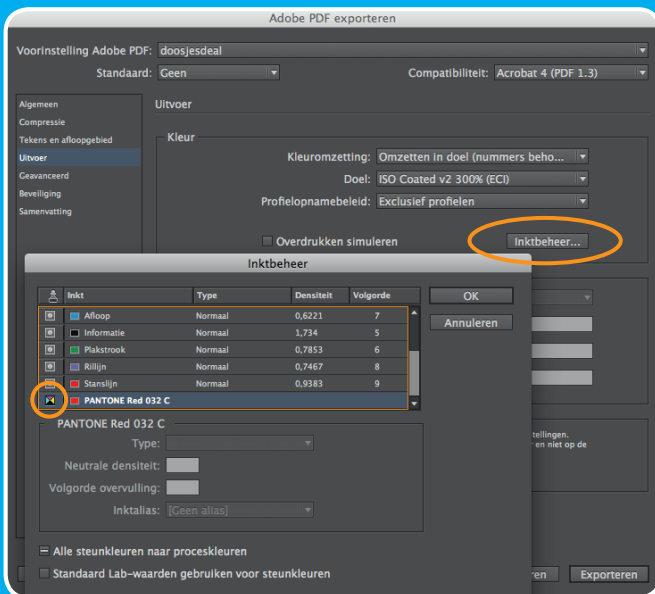
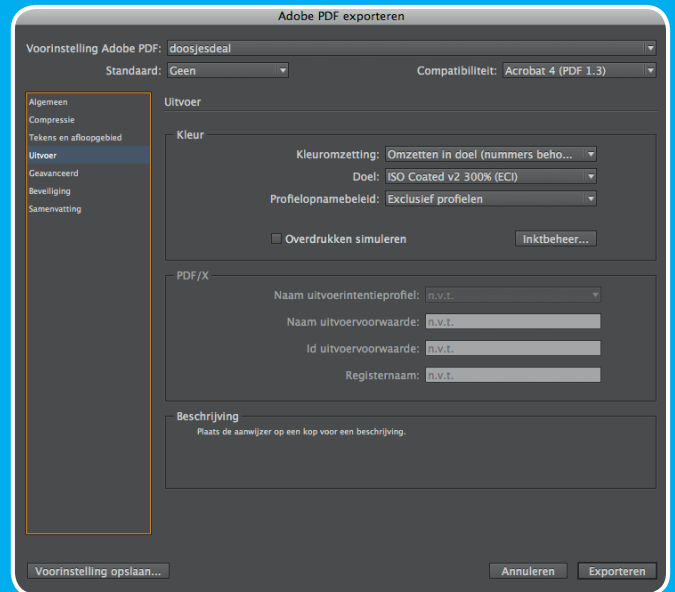
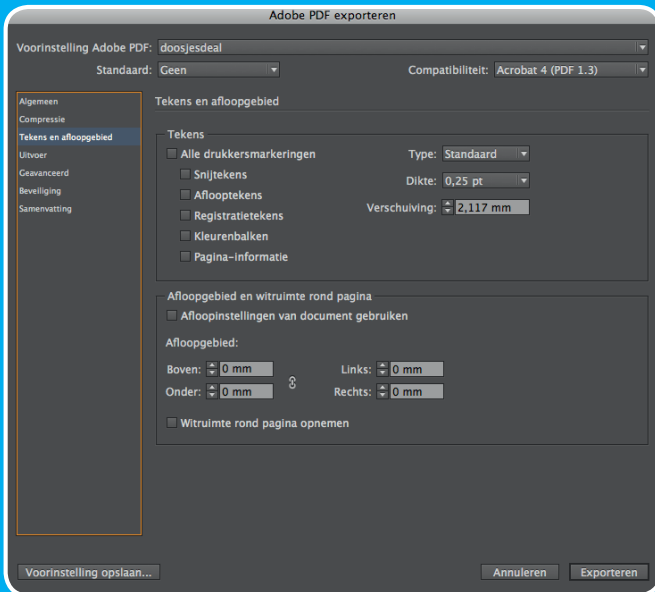
Voor het maken van de pdf is het belangrijk dat deze aangemaakt wordt als een "Acrobat 4 (PDF 1.3)" compatible document. Snij- en registratietekens en instellingen voor afloop zijn niet van toepassing en moeten uit staan.

Je levert het gerealiseerde bestand aan via onze website. Login en kies voor 'Mijn projecten'. Kies vervolgens voor de button 'Aanleveren' en doorloop het bestelproces.

Instellingen voor exporteren PDF-bestand

De volgende instellingen kunnen het beste aangehouden worden in het PDF export venster:

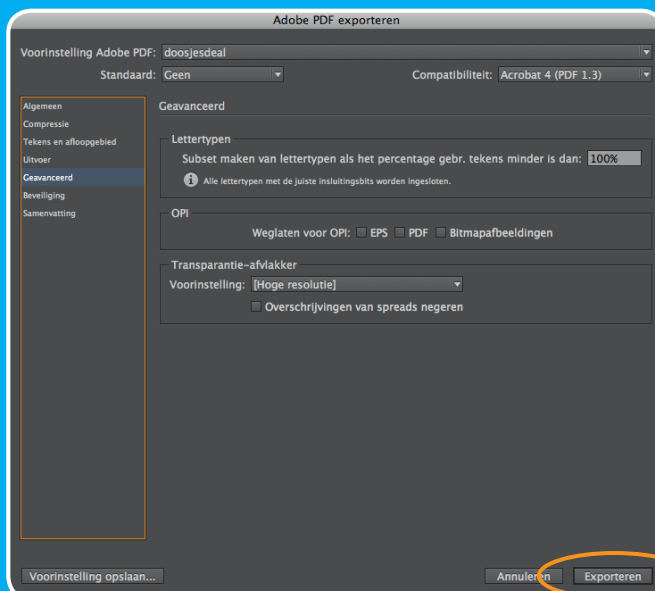




Omzetten steunkleuren naar FC

Het bestand wordt in Full-color (FC) gedrukt. Alle eventuele **eigen** gebruikte steunkleuren moeten worden omgezet naar proces (CMYK) kleuren. Dit doe je door op de button 'Inktbeheer' te klikken. Vervolgens zie je voor elke gebruikte steunkleur een icoon staan waar je op kunt klikken. Na het klikken wijzigt het icoon in een FC symbool. Dit doe je voor alle steunkleuren die je gebruikt hebt.

Laat de door ons gedefinieerde steunkleuren t.b.v. de stansvorm altijd op steunkleur staan!



Klik na de laatste stap op de button 'Exporteren' en lever het PDF-bestand via onze site aan.



Een kleurprofiel (ICC) installeren

ISO Coated v2 300%

Wij drukken volgens een ISO standaard. 300% wil zeggen dat wij de inktdekking terugbrengen naar maximaal 300% in de donkerste partijen.

Wil je een optimale afstemming hebben bij het omzetten van RGB-kleuren naar CMYK-kleuren dan adviseren wij om te werken met hetzelfde profiel. Het alternatief is FOGRA39 dat redelijk in de buurt komt.

Profiel downloaden

Het profiel kun je downloaden op: <http://www.eci.org/en/downloads>

Kies vervolgens voor `eci_offset_2009.zip` en pak het bestand uit.

Profiel installeren

Windows: klik in Windows met de rechtermuisknop op het profiel 'ISOcoated_v2_300_eci.icc' en selecteer Profiel installeren.

U kunt de profielen ook kopiëren naar de map `WINDOWS\system32\spool\drivers\color`.

Mac: kopieer het profiel 'ISOcoated_v2_300_eci.icc' naar de map `/Bibliotheek/ColorSync/Profiles` of de map `/Gebruikers/[gebruikersnaam]/Bibliotheek/ColorSync/Profiles`.

Nadat u de kleurprofiel(en) hebt geïnstalleerd, moet u de Adobe-toepassingen opnieuw starten.